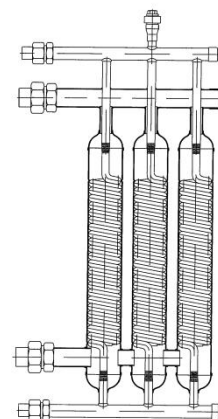


Verticale warmtewisselaar – Type 147

Verticale warmtewisselaar type 147 is een zeer compact tegenstroomapparaat dat in het bijzonder geschikt is voor warmwaterbereiding door middel van stoom. Door gebruik te maken van een condensatzijdige regeling wordt de warmte-inhoud van de stoom maximaal benut. Men kan door meerdere van deze warmtewisselaars parallel te schakelen het vermogen vergroten. Dit is met name een voordeel in die gevallen waar het benodigd vermogen na verloop van tijd toeneemt.

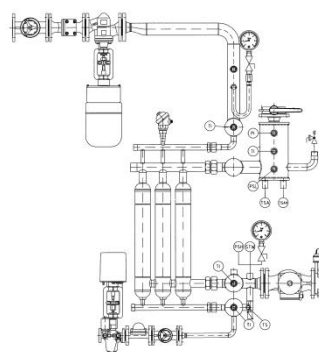
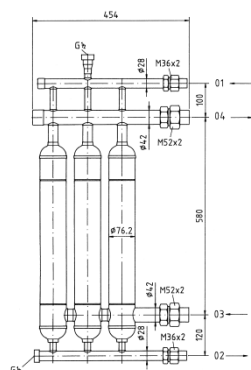
Specificaties

Materiaal	koper
Max. druk	25 bar(o)
Max. temperatuur	200 °C
Inhoud pijpzijdig	1,86 l
Inhoud mantelzijdig	4,80 l
Isolatie	optioneel
Gewicht	20 kg zonder isolatie 25 kg met isolatie
Afname	richtlijn 97/23/EG cat. I, moduul A



Vermogenstabel

Pijpzijdig		Mantelzijdig		Maximaal vermogen
In stoom	Uit condensaat	In water	Uit water	
1,5 bar(a)	75 °C	70 °C	90 °C	45 kW
2 bar(a)				81 kW
3 bar(a)				126 kW
4 bar(a)				170 kW
5 bar(a)				201 kW
6 bar(a)				210 kW



Aansluitingen

- 01 – stoom, DN25
- 02 – condensaat, DN25
- 03 – inkomend water, DN20
- 04 – uitgaand water, DN40

Skidbouw

Type 147 leent zich bij uitstek voor skidbouw. Wij leveren klantspecifieke verwarmingsunits op skid compleet met instrumentatie en schakelkast.